



Vantage Edge2™

Características e Benefícios

- ▲ Versões com uma ou duas entradas de vídeo
- ▲ Módulos plug-in com encaixe rápido tipo 170, para racks TS-1 ou TS-2
- ▲ Menu de interface fácil de utilizar, não requer computador para instalar ou manter o sistema
- ▲ Fácil instalação, minimiza a necessidade de fechamentos de pista
- ▲ Compatível com sistemas Iteris de câmeras de vídeo, com ou sem fio
- ▲ Até 24 saídas de detetores por entrada de vídeo (usando Módulos de Extensão)
- ▲ Uso de memória FLASH habilita a carga de diferentes aplicativos
- ▲ Memória FLASH aumentada para programa e armazenamento de dados
- ▲ Simulação de detecções através de micro chaves (fixa ou momentânea)
- ▲ Alimentação de 12 ou 24 VDC
- ▲ Permite extensão ou atraso dos sinais de saída
- ▲ Entrada para 2070 e ATC



Edge2 Processador de uma entrada de vídeo

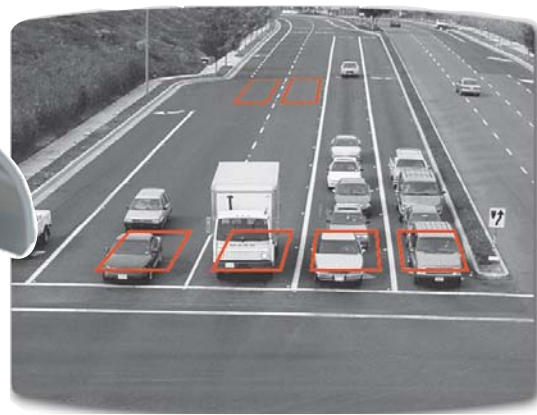


Edge2 Processador de duas entradas de vídeo

Apresentamos o Vantage Edge 2, o mais novo membro da família Vantage de processadores de vídeo detecção da Iteris! O processador Vantage Edge 2 se conecta com as entradas de detetores de controladores de trânsito Tipo 170 e racks para detetores tipo TS-1e TS-2. A configuração do sistema e sua utilização se mantém, enquanto o projeto avançado do processador de vídeo detecção habilita futuras melhorias.

As novas características do Edge 2 incluem:

- ▲ Modelos disponíveis com uma ou duas entradas de vídeo
- ▲ Módulos de extensão disponíveis com 2 ou 4 canais
- ▲ O módulo de extensão usa apenas um conector edge para 4 canais
- ▲ Os módulos de extensão são programáveis pelo módulo processador, permitindo portanto sua programação remota
- ▲ Estes módulos também permitem o atraso ou extensão dos sinais
- ▲ Leds de alta intensidade facilitam a visualização





LAM (opcional) do Vantage

O LAM (Módulo de Ajuste de Lente) é um dispositivo manual, fácil de usar, que permite ajuste e configuração de campo da câmera de vídeo. A unidade está disponível em formato NTSC ou PAL, e pode ser usada com ou sem um monitor.



Vantage Câmera



Vantage Edge2
Módulo de Extensão de 2 canais



Vantage Edge2
Módulo de Extensão de 4 canais

ESPECIFICAÇÕES

Funções/Características Conecta-se diretamente às entradas padrão 170 e, em racks TS-1, TS-2, 2070 e ATC sem qualquer adaptador.
Configuração de até 24 zonas de detecção por câmera
24 saídas de detecção por câmera (usando módulos de extensão)
As zonas de detecção podem combinadas (Boolean) para cada saída
Cada zona de detecção segura a presença do veículo enquanto este permanecer na zona
Modo de Atraso/Extendido
Armazena os dados de contagem para coleta
Acesso remoto para reconfiguração ou monitoração
Pode se armazenar, localmente, até três configurações de detetores
Programa de configuração incluído no processador, não requer computador
Atualizações de software via porta serial, não requer modificação de hardware
Compatível com as exigências dos gabinetes de controladores de tráfego
Módulo de extensão elimina a necessidade de se adicionar fios ao rack dos detetores

Conexões do Vantage Entrada de vídeo BNC, RS170 (NTCS) ou CCIR (PAL)
Saída de vídeo BNC, RS170 (NTCS) ou CCIR (PAL)
Impedância de 75 ohm ou Hi-Z para a entrada de vídeo
Mouse PS/2
Conector macho DB9 para a interface RS232
Interconexão RJ-45 para o módulo de extensão

TAMANHO MÓDULO

PROCESSADOR: 17.78 cm x 11.43 cm x 5.86 cm (A x L x P)

MÓDULO DE EXTENSÃO:

2 Canais - 17.78 cm x 11.43 cm x 2.89 cm (A x L x P). Cada módulo se encaixa em um slot standard de detetor de veículos.

4 canais - 17.78 cm x 11.43 cm x 5.86 cm (A x L x P). Cada módulo se encaixa em um slot standard de detetor de veículos.

Peso Edge 2 363 g
Módulos de extensão: 2 canais 136 g
4 canais 181 g

AMBIENTE

Temperatura -37 °C a +74 °C
Umidade 0% a 95% sem condensação
Vibração 0,5G, três eixos, 5-30 Hz
Choque 10G para os 3 eixos

ALIMENTAÇÃO

Processador 12 ou 24 VDC (490/280 mA)
Módulo de extensão 12 ou 24 VDC (220/120 mA)



As informações aqui fornecidas, pela Iteris, são precisas e seguras. Iteris porém não garante a precisão, perfeição, ou aptidão para o uso de qualquer destas informações. Nenhuma licença é concedida implicitamente ou sob qualquer propriedade intelectual. Especificações sujeitas a mudança sem qualquer notificação.